

Alpentour 2010: übers Timmelsjoch

24. – 26.6.2010

Die diesjährige Tour führt uns am ersten Tag vom Prättigau über den **Flüela** ins Engadin, über den **Ofenpass** ins Val Müstair und Glurns bis Latsch im Vintschgau. Am zweiten Tag fahren wir nach Meran ins Passeiertal bis St. Leonhard und von da erklimmen wir das 'Dach' der Tour, das **Timmelsjoch**. Die Abfahrt ins Ötztal führt uns über Sölden nach Imst. Am dritten Tag erklimmen wir zwei kleinere Pässe: das **Hahntennjoch** und den **Hochtannbergpass**. Über Alberschwende und Dornbirn gelangen wir zurück nach Kriessern.

Treffpunkt ist am Donnerstag morgen **Kriessern**, voraussichtlich um 07:30 bei der Tankstelle. Da würden wir die Velos auf Bus/Anhänger verteilen und motorisiert bis Jenaz fahren.

Es ist vorgesehen, wie in den letzten Jahren auch, jeweils zwei Gruppen zu bilden, wobei die langsamere etwa eine halbe Stunde vor der schnelleren losfährt. Am ersten Tag müssen wir noch schauen, ob sich die schnellere Gruppe bereits in Landquart aufs Velo setzt oder in Jenaz noch einen Kaffee nimmt, um der langsameren Gruppe einen Vorsprung zu geben.

Anmeldung via eMail, Telefon, ... bis spätestens **22.5**. Die Anmeldung ist verbindlich, danach gelten die AGB's der betreffenden Hotels!

- Anmeldeschluss: 22.5.
- 24.6. Kriessern Tankstelle 07:30, Jenaz 08:30
- 26.6. zurück ca. 17:00 Kriessern

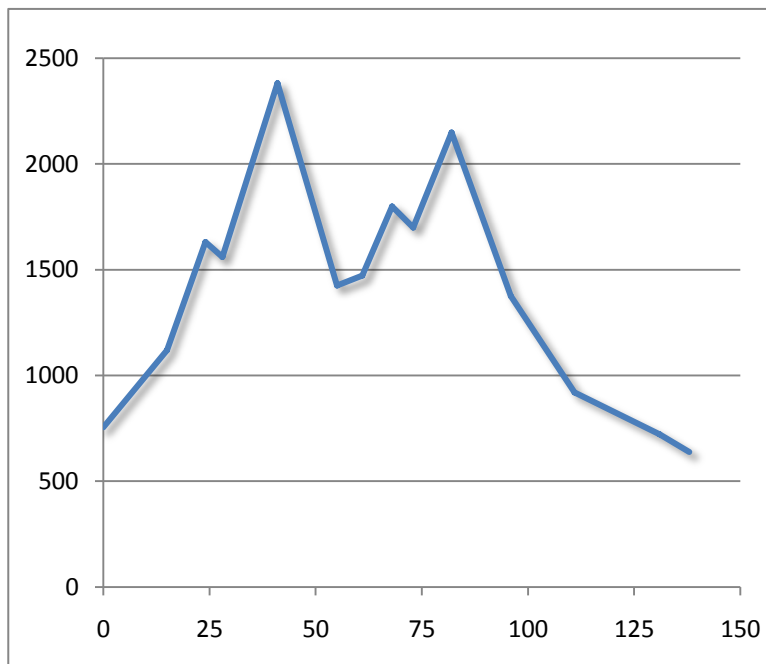
Adressen:

Cornel Buchner
Toniswisweg 11
9443 Widnau
buchner@sunrise.ch
078 672 11 74

Markus Halter
Neugrüttstr. 3
9436 Balgach
markus.halter@bluewin.ch
078 624 24 24

Donnerstag

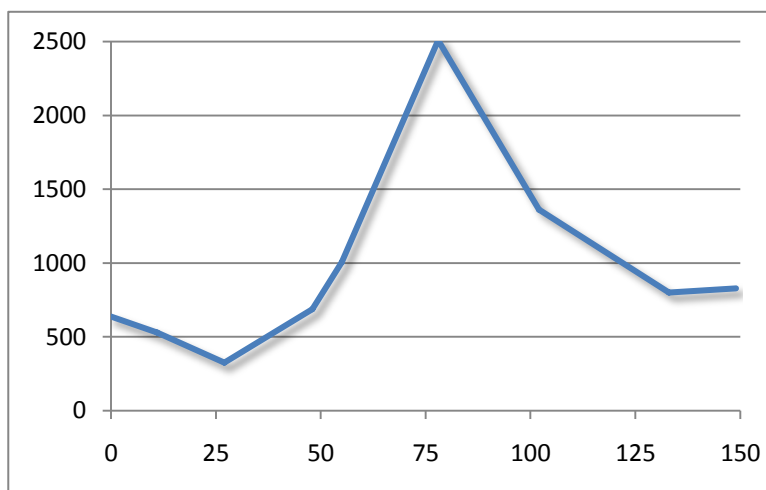
	Distanz	Höhe	Auf/Ab
Jenaz	0	755	
Klosters	15	1120	365
Wolfgang	24	1631	511
Davos	28	1560	-71
Flüela	41	2383	823
Susch	55	1426	-957
Zernez	61	1472	46
Ova Spin	68	1800	328
Punt la drossa	73	1700	-100
Ofenpass	82	2149	449
Santa Maria	96	1375	-774
Glurns	111	920	-455
Schlanders	131	722	-198
Latsch	138	638	-84



Total: 138 km Hm: 2522

Freitag

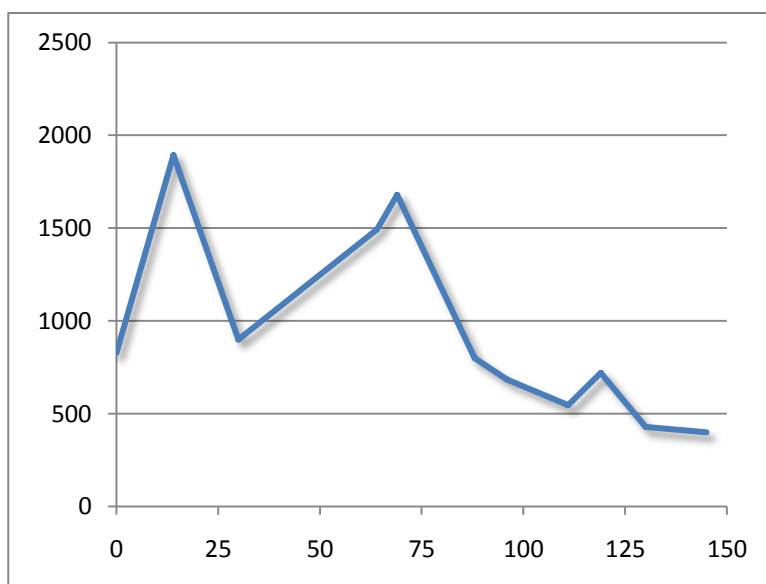
	Distanz	Höhe	Auf/Ab
Latsch	0	638	
Naturns	11	529	-109
Meran	27	325	-204
St. Leonhard	48	688	363
Moos	55	1007	319
Timmelsjoch	78	2509	1502
Sölden	102	1362	-1147
Ötz	133	800	-562
Imst	149	828	28



Total: 149 km Hm: 2212

Samstag

	Distanz	Höhe	Auf/Ab
Imst	0	828	
Hahntennjoch	14	1894	1066
Elmen	30	900	-994
Warth	64	1494	594
Hochtannberg	69	1679	185
Au	88	800	-879
Mellau	96	684	-116
Egg	111	546	-138
Alberschwende	119	721	175
Dornbirn	130	429	-292
Kriessern	145	400	-29



Total: 145 km Hm: 2020